

# UP2DATE

## SPECIÁLNÍ & POMOCNÉ NÁŘADÍ KOMPLEXNÍ ŘEŠENÍ OD KNORR-BREMSE

**Knorr-Bremse TruckServices dodává majitelům vozidel, servisním centrům a dealerům vysoce kvalitní produkty a servisní řešení pro užitková vozidla všech typů a stáří.**

Díky tomu je každé užitkové vozidlo připraveno zpět do provozu rychle a v nejlepší možné kondici.

Aby mohly být opravy nejen rychlé a bezpečné, ale rovněž také více nákladově efektivní, Knorr-Bremse TruckServices kontinuálně rozšiřuje svou nabídku speciálního a pomocného nářadí pro opravy vozidel.

### Ve zkratce

- › Řešení pro servisní centra inspirovaná potřebami trhu
- › Vyvinuto ve spolupráci s přední společností vyrábějící speciální nářadí
- › Snadnější, bezpečnější, rychlejší a více nákladově efektivní údržba
- › Neustále rozšiřující se program nářadí

**TRUCKSERVICES**

## SPECIÁLNÍ & POMOCNÉ NÁŘADÍ

### SERVISNÍ KUFR PRO KOMPRESORY SE SPOJKOU

Servisní instrukce: Y179440 / Y272764

Instalační instrukce: Y059625

Určený pro Knorr-Bremse spojkové kompresory

- › Bezpečný a optimální servis spojky
- › Všechno potřebné nářadí obsažené v jednom kufru pro snadnou a rychlou manipulaci
- › Speciální nářadí zjednodušující denní práci
- › Vhodný pro všechny typy Knorr-Bremse kompresorů se spojkou
- › Podrobné servisní instrukce dostupné online

Knorr-Bremse servisní kufr pro spojkové kompresory Vám usnadní následující servisní práce:

- › Montáž a demontáž spojky
- › Výměna ovládacího pístu
- › Montáž vývodového hřídele

### TEBS SERVISNÍ KUFR:

Servisní instrukce: Y274021

Určený pro Knorr-Bremse TEBS modulátory

- › Rychlé odpojení všech elektronických konektorů TEBS modulátoru (napájecí, přídatné funkce, senzory otáček kol)
- › Přípravek pro povolení matky bajonetu v kombinaci se čtvercovým adaptérem, který umožňuje použít standardní ráčnu
- › Ostatní nářadí přichází s ergonomickým designem, rukojeti složené ze dvou částí pro perfektní uchopení jednou rukou
- › Podrobné servisní instrukce dostupné online

Knorr-Bremse servisní kufr pro TEBS modulátory Vám usnadní následující servisní práce:

- › Povolení elektrických konektorů od TEBS modulátoru
- › Povolení a utažení napájecího konektoru (bajonetová matka)

Také dostupné jako jednotlivé díly:

- › K141323N50 - TEBS vytahovací přípravek pro 4/6-ti pinový konektor
- › K141324N50 - TEBS vytahovací přípravek pro 12-ti pinový konektor
- › K141325N50 - TEBS vytahovací přípravek pro 2-pinový konektor
- › K141326N50 - TEBS vytahovací přípravek pro bajonetovou matku konektoru

#### K052066K50

UP2DATE Y282362



#### K148897K50

UP2DATE Y286261



## SPECIÁLNÍ & POMOCNÉ NÁŘADÍ

### SERVISNÍ KUFRY PRO KOTOUČOVÉ BRZDY

#### K158880K50 \*

Servisní instrukce C16352, Y006471, Y081564, Y173241

Obsahuje všechny speciální přípravky požadované pro profesionální opravu Knorr-Bremse kotoučových brzd typů SB6/SN6 & SB7/SN7/SK7/SM/SL7/ST7 \*

- › Kompaktní kufr pro ulehčení oprav a údržeb
- › Robustní design pro každodenní práci servisních center
- › Perfektně uspořádaný & snadný transport
- › Podrobné servisní instrukce dostupné online

#### K039062K50

Určeno pro Knorr-Bremse 19,5" & 22,5"

Obsahuje všechny speciální přípravky požadované pro profesionální opravu Knorr-Bremse kotoučových brzd typů SN6, SN7, SK7, SM/SL7, ST7

#### K037001

Servisní instrukce: Y015044

Určeno pro Knorr-Bremse 17,5" kotoučové brzdy

Obsahuje všechny speciální přípravky požadované pro profesionální opravu Knorr-Bremse kotoučových brzd typu SN5

#### II37951004

Servisní instrukce: C16352

Určeno pro Knorr-Bremse 17,5" kotoučové brzdy

Obsahuje všechny speciální přípravky požadované pro profesionální opravu Knorr-Bremse kotoučových brzd typu SB5

#### K046291K50

Doplňková sada (navíc k K015947)

Určeno pro Knorr-Bremse 22,5"

Kotoučové brzdy typů SK7, SM/SL7, ST7

#### Doplňkové sady nářadí pro kotoučové brzdy

Knorr-Bremse TruckServices v nejbližší době přidá nové doplňkové sady nářadí určené pro kotoučové brzdy nepatřící mezi originální produktové portfolio Knorr-Bremse:

#### K172453K50 \*\*

Určeno pro Wabco kotoučové brzdy

#### K172454K50 \*\*

Určeno pro Haldex kotoučové brzdy

Připravuje se

K158880K50



Připravuje se

K037001



II37951004



\* Náhrada servisního kufru K039062K50

\*\* Doplněk k servisnímu kufru K158880K50

## SPECIÁLNÍ & POMOCNÉ NÁŘADÍ

### DIGITÁLNÍ TESTER PRO POTENCIOMETRY OPOTŘEBENÍ

Instrukce k obsluze: Y119119

Určeno pro Knorr-Bremse kotoučové brzdy vybavené kontinuálními nebo černo/bílými potenciometry

- › Kontrola funkčnosti potenciometru Knorr-Bremse kotoučových brzd
- › Posouzení opotřebení brzdových desek a kotoučů

K154433N50



### SPECIÁLNÍ PŘÍPRAVEK PRO BAJONETOVOU PATRONU

Montážní a demontážní návod: Y162789

Určeno pro Knorr-Bremse bajonetové patrony

- › Snadné a rychlé povolení a rovněž utažení kroužku bajonetové patrony
- › Intuitivní postup
- › Zjednodušení denních úkolů servisních center

K162153K50

UP2DATE Y314774



NOVINKA

### KONTROLNÍ MĚRKA BRZDOVÝCH VÁLCŮ

Návod k obsluze: Y302415

Video: Y193970

Určeno pro Knorr-Bremse brzdové válce

- › Vede k rychlému posouzení oprav
- › Redukuje čas odstávky vozidla
- › Umožňuje rychlou a snadnou kontrolu výšky těsnění a tlačné tyčky válce
- › Zaručuje správnou orientaci příruby válce dle přesné polohy instalace

K108806K50

UP2DATE Y306344



NOVINKA

### KONTROLNÍ MĚRKA BRZDOVÝCH KOTOUČŮ

Návod k obsluze : Y302366

Video: Y257110

Určeno pro Knorr-Bremse brzdové kotouče

- › Rychlé posouzení opotřebení všech rozměrů (17,5"/19,5"/22,5") brzdových kotoučů
- › Redukce času odstávky vozidla
- › Napomáhá rychlé identifikaci aktuálního opotřebení brzdového kotouče bez nutnosti demontáže kola

K146719K50

UP2DATE Y306333



NOVINKA

## SPECIÁLNÍ & POMOCNÉ NÁŘADÍ

### PŘÍPRAVKY PRO DEMONTÁŽ RAUFOSS SPOJEK/HADIC

Vytahovací přípravek Professional / Kov

Věcné číslo	Hadice	Závít
96606020	6x1.0	1/4"
96608020	8x1.0	
96610020	10x1.0; 10x1.25; 10x1.5	3/8"
96612020	12x1.5	1/2"
96615020	15x1.5	
96616020	16x2.0	5/8"

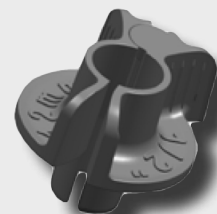
Vytahovací přípravek Standard / Plast

Věcné číslo	Hadice	Závít
96606010	6x1.0	1/4"
96608010	8x1.0	
96610010	10x1.0; 10x1.25; 10x1.5	3/8"
96612710	12x1.5	1/2"
96615010	15x1.5	
96616010	16x2.0	5/8"

KOV



PLAST



### UVOLŇOVACÍ ŠROUB

Servisní instrukce: Y011369

Určené pro navesové pružinové válce s dvojitou membránou

- › Napomáhá stlačení silové pružiny v případě závady vzduchového systému

K040394K50



KAŽDÉ VOZIDLO VYPRÁVÍ SVŮJ PŘÍBĚH.  
**KEEP IT RUNNING**

**Aktuální informace o našich produktech naleznete na webových stránkách: [www.knorr-bremsecvs.com](http://www.knorr-bremsecvs.com)**



Knorr-Bremse Group

#### Knorr-Bremse Systems for Commercial Vehicles

Moosacher Strasse 80 | 80809 Munich | Germany  
Tél: +49 89 3547-0 | Fax: +49 89 3547-2767  
WWW.KNORR-BREMSECVS.COM

#### Poznámka

Změny informací zde uvedených jsou vyhrazeny i bez předchozího upozornění. Tištěná kopie tohoto dokumentu nemusí být aktuální verzí. Pro aktuální verzi tohoto dokumentu navštivte prosím [www.knorr-bremsecvs.com](http://www.knorr-bremsecvs.com), případně kontaktujte Vašeho zástupce Knorr-Bremse. Figurativní značka „K“ a ochranné známky KNORR a KNORR-BREMSE jsou registrovány jménem Knorr-Bremse AG. Další práva a podmínky uplatněny; pro plné znění vyloučení odpovědnosti navštivte naše stránky [www.knorr-bremsecvs.com](http://www.knorr-bremsecvs.com).

Jsou-li na základě zde uvedených informací prováděny servisní práce na vozidle, je odpovědností dílny zajistit, že vozidlo bude plně otestováno a bude zajištěno, že se vozidlo bude nacházet v plně provozuschopném stavu před jeho opětovným nasazením do provozu. Knorr-Bremse nepřebírá žádné ručení za problémy, které vzniknou kvůli tomu, že se jmenované testy neprovědou.

#### Copyright © Knorr-Bremse AG

Všechna práva vyhrazena, včetně práv průmyslového vlastnictví. Knorr-Bremse AG si vyhrazuje veškerá dispoziční práva jako například kopírování a předávání.

#### Vyloučení odpovědnosti

Zde uvedené informace jsou určeny výhradně k použití kvalifikovanými odborníky z průmyslu užitkových vozidel a nesmí být předány třetím osobám. Všechna doporučení ohledně výrobků, jejich údržby a využití se vztahují na výrobky Knorr-Bremse a neplatí pro výrobky jiných výrobců. Tyto informace nepokrývají všechny oblasti a nepřebírá se žádná odpovědnost z důvodu využití těchto informací. Ohledně správnosti, úplnosti a aktuálnosti dat nemůžeme přebírat žádnou odpovědnost ani nabídnout záruku. Na základě informací se nepřislibují žádné záruky, nebo zaručené vlastnosti ve spojení s popsány výrobky nebo systémy.

Na základě informací, jejich využití, uvedených doporučení nebo rad, se nemůže přebírat žádné ručení. Ručení za škody, nebo ztráty, jsou zásadně vyloučena, nebyly-li námi způsobeny úmyslně, nevznikly-li naší nedbalostí, nebo když platí obligátní zákonné předpisy.

Pro právní spory, zakládající se na použití těchto informací, je směrodatné německé materiální právo.

Tento Disclaimer / Omezení / vyloučení odpovědnosti je překladem německého textu do českého jazyka. Německý text je směrodatným pro všechny právní účely.